

## Пресс-подборщик рулонный ПР-145М



**Модель ПР-145М является самым распространённым в линейке производимых пресс-подборщиков «УНИСИБМАШ».**

Модель пресс-подборщика ПР-145М - имеет самые удобные размеры рулона диаметр 1,5, ширина 1,2 метра и вес около 300 кг, ширина захвата подборщика 1,35 метра и обмотка рулона производится шпагатом, на заводе УНИСИБМАШ выпускается с 2017 года.

Пресс-подборщик ПР-145М предназначен для подбора валков сена и соломы, прессования их в рулоны с последующей обмоткой шпагатом в одну или в две нитки в зависимости от комплектации пресса, плотность рулона регулируется механически и зависит от убираемой массы и требований к плотности рулонов.

За счет применения постоянной прессовальной камеры закрытого типа, пресс-подборщик имеет низкие потери кормов, цепочно-скалочный прессующий механизм обеспечивает высокую надежность конструкции, качественные цепи шагом 38,1 мм и скалки из круга Сталь 45 диаметром 40мм.

Прицепное устройство (дышло) находится по центру, пресс-подборщик в рабочем положении и в транспортном, движется вслед за трактором по валку.

Пресс-подборщик ПР-145М прошёл значительную модернизацию с 2021 года и отличается сегодня от более ранних лет выпуска завода УНИСИБМАШ, а тем более от аналогичных моделей других производителей - удобством эксплуатации, большей надёжностью и высокой плотностью прессования.



Для корректной и без аварийной работы пресс-подборщика **рекомендуется работать со скоростью вращения двигателя 1800-2000 об/мин.** и чтоб обеспечивалось вращение ВОМ и передавалось на пресс-подборщик 500-540 об/мин., меньшие и большие обороты ВОМ приводят к выходу из строя деталей и узлов пресс-подборщика.

**Гарантия** на пресс-подборщик рулонный ПР-110М - 5 лет с момента ввода в эксплуатацию, при соблюдении правил эксплуатации техники.

# Конструктивные особенности пресс-подборщика ПР-145М

## Важные конструктивные отличия от аналогичных прессов



**Не перескакивает и не заклинивает** прессующий механизм за счёт увеличенного зазора в месте установки ведущего вала передней камеры в момент попадания между цепью и зубом ведущей звёздочки посторонних предметов, веток, палок или сломанных спиц граблей, не происходит заклинивания в момент перескакивания цепи, и она само устанавливается на место в 95% таких случаев.



**Валец немецкой конструкции** приёмный валец имеет рёбра специальной формы, исключающие проскальзывание рулона при его формировании, за счет этого увеличилась плотность прессования рулона. Сформированный рулон прессуемой массы внутри камеры не проскальзывает и не останавливается, тем самым не забивается подборщик.



**Гнутый зуб на подбирающем механизме** качественно подбирает убираемую массу, обеспечивает чистоту уборки даже мелко стебельных культур.

**Усиленная конструкция подборщика** с усиленными державками и беговой дорожкой, даёт высокую надёжность пресс-подборщику.



**Минимальные потери мелкого сена и соломы** обеспечиваются защитным резиновым кожухом между вальцом и задней камерой, он исключает потери мелкой убираемой массы, снизу между вальцом и прессующим механизмом. Не просыпается мелкое сено за пресс-подборщиком как на аналогичной технике.



**Копирование рельефа подборщиком** за счёт нового вида копирующих колёс имеющие большой диапазон регулировок по высоте. Они настраиваются по сетке регулировочных отверстий на нужную высоту для копирования рельефа, в верхнем положении могут работать как отбойник.



**Закрывание камеры гидравликой на плавающем**, рычаг гидроцилиндра дожимается пружиной в исходное положение выдавливая масло из магистрали РВД при закрывании камеры, обеспечивая закрывание камеры в плавающем положении при правильно настроенном распределителе трактора.

## Надёжность пресс подборщика рулонного ПР-145М



**Качественные приводные цепи** на приводах из качественных высокоуглеродистых сталей имеют высокий ресурс работы, в суровых условиях эксплуатации, рекомендуется ежедневная смазка цепей. На всех цепях нанесён логотип нашего завода УСМ.



**Три закалённых зуба на кулачковой полумуфте** на размыкателе привода и изготовлена из высокоуглеродистой стали 40Х, что даёт высокую долговечность в эксплуатации (у аналогов 2 зуба без термообработки)..



**Надёжная защита от перегрузок** подбирающего механизма, установлена фрикционная предохранительная муфта, защищающая агрегат от перегрузок, предотвращая выход из строя в момент попадания инородных предметов в подбирающий механизм.



**Надёжная защита от перегрузок привода** перед редуктором установлена фрикционная предохранительная муфта, защищающая агрегат от перегрузок, предотвращая поломку техники в момент попадания инородных предметов в камеру прессования. У аналогичных машин предохранительным устройством служит срезной болт, что не всегда удобно при эксплуатации.

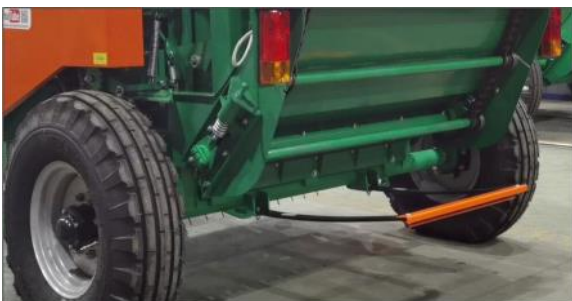


**Прессующий механизм** с усиленной спеццепью шагом 38,1 мм и скалками 20 штук из круга высокоуглеродистой стали (не из трубы) диаметром 40 мм.



**Смазка вращающихся механизмов** имеются тавотницы для смазки натяжников цепей и вращающихся осей, раньше их не было.

## Удобство работы на пресс-подборщике ПР-145М



**Сокращение времени выгрузки рулона** обеспечивается скатной доской, отбрасывая рулон за траекторию закрывания камеры, экономия 15-20 секунд при выгрузке каждого рулона. Не требуется отъезжать назад при выгрузке готового рулона, скатная доска из рессоры имеет высокую надёжность и простоту конструкции.



**Автоматический подсчет рулонов** механическим счётчиком рулонов, отсчитывает в момент выгрузки рулона показывая количество циклов открывания задней камеры.



**Управление обмоткой шпагатом** в комплекте поставляется пультом управления, имеющий световой и звуковой сигнал наполнения камеры прессования.



**Ходовые колёса** колеса и ступицы применяются от прицепа 2ПТС-4 на 8 шпилек, имеют взаимозаменяемость с тракторным прицепом.



**Фаркоп для граблей** поставляется опционально с завода, можно заказать пресс-подборщик с фаркопом для перевозки граблей на поле одним трактором.



**Удобная перевозка рулонов:** габаритные размеры рулонов диаметр 1,45 м и ширина 1,2 м, позволяют перевозить на любом виде транспорта, прицеп легкового автомобиля - 1 шт., газель - 3 шт., ГАЗ 53 - 8 шт., Камаз сельхозник 10 шт., Камаз бортовик 6 метров 14 штук, тракторный прицеп 2ПТС-4 - 10 шт., еврофура - 30-32 шт.

## Качественная обмотка рулонов сена ПР-145М



**Обматывающий аппарат на одну нитку** время обмотки одного рулона около 60 сек. начинается обмотка и обрезается шпагат по центру, обеспечивая равномерную качественную обмотку.



**Удобный привод обматывающего аппарата** имеет электрический и механический запуск обмотки шпагатом. Запускается с пульта управления нажатием кнопки или подёргиванием механического привода из кабины трактора. При достижении настроенной плотности прессования подается световой и звуковой сигнал на пульт управления механизатору.

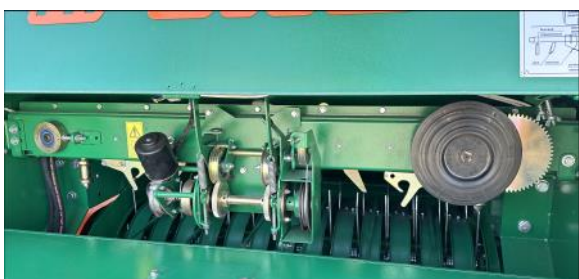


**Регулировка ширины обмотки рулона** для прессования скользких культур, имеет ступенчатую регулировку ширины обмотки шпагатом рулона. Смещение ограничителей к центру или к краю, позволяет настроить обмотку на краях рулона, чтоб не соскальзывал шпагат с краёв.



**Металлическая шестерня обматывающего аппарата** обеспечивает надёжную работу аппарата даже при попадании узлов на шпагате или его запутывании, у аналогичной техники других производителей используется пластиковая.

**Шкив обматывающего аппарата** 4 ручья обеспечивает регулировку частоты обмотки шпагатом, больший или меньший диаметр изменяет расход шпагата и соответственно частоту обмотки шпагатом рулона.



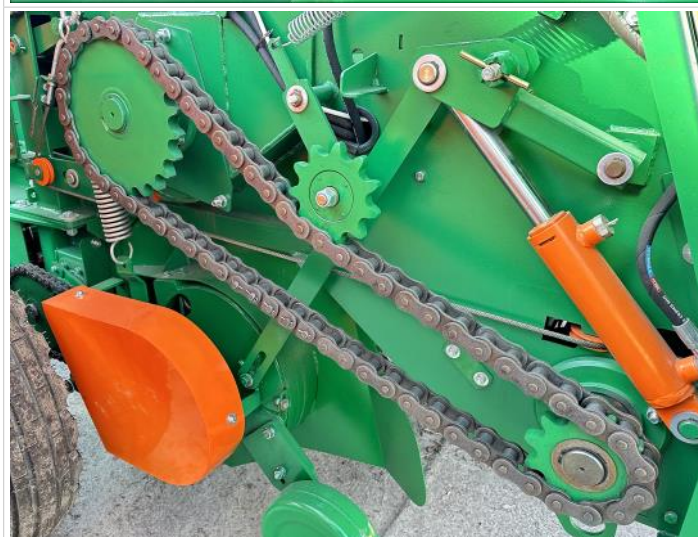
**Обматывающий аппарат на две нитки** имеет высокую производительность и равномерную обмотку шпагатом, время обмотки рулона около 30 сек. Одновременно из центра подаётся и ведётся два шпагата, один влево второй направо, сокращая время обмотки в 2 раза.



**Рулон слева обмотан однониточным** обматывающим аппаратом при частоте намотки 10 витков, расход шпагата около 52 метров на один рулон, соответственно с бобины шпагата 3000 метров выйдет около 55 рулонов сена.

**Рулон справа обмотан двухниточным** обматывающим аппаратом два шпагата при частоте намотки 14 витков расход шпагата около 72 метров на один рулон, соответственно с бобины шпагата 3000 метров выйдет около 40 рулонов сена

## Пресс-подборщик рулонный ПР-145М вес рулона сена 300 кг



**Пресс-подборщик ПР-145М поставляется полностью готовый к работе требуется:**  
установить скатную доску, прицепить дышло пресс-подборщика к петле фаркопа трактора с помощью шкворня и зашплинтовать его, зацепить страховочный трос, присоединить карданный вал,

установить кронштейн на лобовине для крепления РВД и электрического кабеля, установить защитный кожух карданного вала, подключить РВД от пресса к гидравлике трактора рукавами высокого давления - 3 штуки. Подключить электрику, один конец к розетке пресса, второй к розетке трактора и 2 провода на + и -. установить бобины шпагата в ящик и согласно схемы заправки шпагата заправить шпагат. После проделанных процедур холостую обкатать пресс-подборщик в течении 5-10 минут, с проверкой работы гидравлики, электрики и всех вращающихся механизмов.

## **✂ Технические характеристики пресса ПР-145М**

Производительность за час основного времени (это цифра условная зависит от линейной плотности, влажности прессуемой массы, режима или скорости работы),	8 т/ч или 25 рулонов
Плотность прессования, (при влажности 20-22%) кг/м, На сене На соломе, не менее	120-200 80
Ширина захвата подборщика, мм.	1,35
Диаметр рулона, м.	1,45
Длина рулона, м.	1,2
Масса рулона, кг На сене На соломе	250-350 150-220
Габаритные размеры, м Длина Ширина Высота	3,83 2,3 2,2
Рабочая скорость, (км/ч) не более	9
Транспортная скорость не более (км/ч)	25
Потребляемая мощность л.с.	35
Число оборотов ВОМ трактора, об/мин.	540
Масса машины, кг	2000

### **Пресс-подборщик поставляется полностью готовый к работе в следующей комплектности:**

- ✧ пресс-подборщик в сборе (грузится в машину для транспортировки с колесами если ширина более 2,35 метров, либо без колес и ширина машины может быть 1,8 метра длина 3,8 метра);
- ✧ скатная доска (отдельное место в ящике для шпагата);
- ✧ карданный вал (в ящике для шпагата);
- ✧ РВД на открывание и закрывание камеры и на поднятие подборщика (в ящике для шпагата);
- ✧ ЗИП - "черный ящик" (лежит в ящике для шпагата) в него входит:
  - комплект ЗИП (звенья на цепи, пружина на возвратный механизм, фрикционные накладки);
  - пульт управления;
  - счётчик рулонов с кронштейном для установки и крепежом;
  - кронштейн для крепления РВД в транспортном положении на верхней крышке лобовины (лежит в ящике для шпагата);
  - руководство по эксплуатации и паспорт (2 книжки).